



MITGLIEDERSTATISTIK 2019

AUSWERTUNG DER BESTANDSERHEBUNG NACH ALTERSGRUPPEN UND JAHRGÄNGEN

STAND: 14. Mai 2019

Mitgliederstatistik 2019



Inhalt:

- Teil A:** **Auswertung für den Gesamtbereich
(A-Meldung)**
- Teil B:** **Auswertung für die Sportfachverbände
(B-Meldung)**
- Teil C:** **Auswertung für die Sportkreise
(A-Meldung)**
- Teil D:** **Organisationsgrad und Alterspyramide**

Zusammenstellung: Andreas Hettich
 Lidia Ilich
 Jascha Bertsch

Württembergischer Landessportbund e.V.
Vereins- und Verbandsservice
Fritz-Walter-Weg 19
70372 Stuttgart
Tel. 0711-28077-129, E-Mail info@wlsb.de

Titelfoto: Baumann

Mitgliederstatistik 2019



Inhaltsverzeichnis:

Mitgliederstatistik 2019 nach Altersgruppen und Geschlecht	Seite 4
Mitgliederstatistik 2019 im Vergleich zum Vorjahr	Seite 5
Mitgliederentwicklung 2018 auf 2019 für Kinder, Jugendliche und Erwachsene	Seite 6
Mitgliederentwicklung 2018 auf 2019 in ausgewählten Altersgruppen	Seite 7
Entwicklung der Mitgliederzahlen von 1970 bis 2019	Seite 8
Entwicklung der Mitgliederzahlen nach Altersgruppen von 2018 auf 2019	Seite 9
Die 25 größten Sportvereine in Württemberg im Jahr 2019	Seite 10
Vereine nach Anzahl ihrer Mitglieder	Seite 11
Vereine nach Anzahl ihrer Mitglieder in vier Größengruppen	Seite 12
Anzahl neu aufgenommener Vereine und Mitglieder 2009 bis 2019	Seite 13
Sportfachverbände nach Altersgruppen 2019	Seite 15
Sportfachverbände nach Anzahl der Mitglieder 2019 im Vergleich zum Vorjahr	Seite 16
Sportfachverbände nach Ein- und Mehrspartenvereinen 2019	Seite 17
Sportkreise nach Altersgruppen 2019	Seite 19
Sportkreise nach Anzahl der Mitglieder 2019 im Vergleich zum Vorjahr	Seite 20
Sportkreise nach Ein- und Mehrspartenvereinen 2019	Seite 21
Organisationsgrad 2019 gesamt – männlich – weiblich	Seite 23
Entwicklung des Organisationsgrads 2018 auf 2019	Seite 24
Alterspyramide nach Altersgruppen 2019	Seite 24

Mitgliederstatistik 2019



- Auswertung -

Teil A **Auswertung für den Gesamtbereich (A-Meldung)**

Auswertung 2019 – Stand: 14.05.2019
Auswertung 2018 – Stand: 14.05.2018

Mitgliederstatistik 2019 nach Altersgruppen und Geschlecht (Stand: 14. Mai 2019) 5.682 Mitgliedsvereine

Altersgruppe	Mitglieder	Prozent Anteil	kumuliert	Prozent Anteil
Mitglieder 0-2				
männlich	10.875	0,89%		
weiblich	10.224	1,19%		
Gesamt	21.099	1,01%		
Mitglieder 3-6			alle Mitglieder bis 6 Jahre	
männlich	54.882	4,49%	65.757	5,38%
weiblich	50.628	5,91%	60.852	7,10%
Gesamt	105.510	5,07%	126.609	6,09%
Mitglieder 7-10			alle Mitglieder bis 10 Jahre	
männlich	97.221	7,95%	162.978	13,33%
weiblich	78.622	9,18%	139.474	16,28%
Gesamt	175.843	8,46%	302.452	14,55%
Mitglieder 11-14			alle Mitglieder bis 14 Jahre	
männlich	103.954	8,50%	266.932	21,84%
weiblich	80.268	9,37%	219.742	25,65%
Gesamt	184.222	8,86%	486.674	23,41%
Mitglieder 15-18			alle Mitglieder bis 18 Jahre	
männlich	90.757	7,43%	357.689	29,26%
weiblich	64.434	7,52%	284.176	33,17%
Gesamt	155.191	7,46%	641.865	30,87%
Mitglieder 19-26			alle Mitglieder bis 26 Jahre	
männlich	129.863	10,62%	487.552	39,89%
weiblich	79.383	9,27%	363.559	42,43%
Gesamt	209.246	10,06%	851.111	40,94%
Mitglieder 27-35			alle Mitglieder bis 35 Jahre	
männlich	117.961	9,65%	605.513	49,54%
weiblich	71.882	8,39%	435.441	50,82%
Gesamt	189.843	9,13%	1.040.954	50,07%
Mitglieder 36-45			alle Mitglieder bis 45 Jahre	
männlich	119.051	9,74%	724.564	59,28%
weiblich	92.743	10,82%	528.184	61,65%
Gesamt	211.794	10,19%	1.252.748	60,26%
Mitglieder 46-65			alle Mitglieder bis 65 Jahre	
männlich	315.649	25,82%	1.040.213	85,10%
weiblich	217.016	25,33%	745.200	86,98%
Gesamt	532.665	25,62%	1.785.413	85,88%
Mitglieder 66-79			alle Mitglieder bis 79 Jahre	
männlich	135.615	11,10%	1.175.828	96,20%
weiblich	87.002	10,15%	832.202	97,13%
Gesamt	222.617	10,71%	2.008.030	96,59%
Mitglieder 80-89			alle Mitglieder bis 89 Jahre	
männlich	42.586	3,48%	1.218.414	99,68%
weiblich	22.521	2,63%	854.723	99,76%
Gesamt	65.107	3,13%	2.073.137	99,72%
Mitglieder 90 und älter			alle Mitglieder	
männlich	3.860	0,32%	1.222.274	100,00%
weiblich	2.030	0,24%	856.753	100,00%
Gesamt	5.890	0,28%	2.079.027	100,00%
alle Mitglieder				
männlich	1.222.274	58,79%		
weiblich	856.753	41,21%		
Gesamt	2.079.027	100%		

Mitgliederstatistik 2019 nach Altersgruppen und Geschlecht im Vergleich zum Vorjahr (Stand: 14. Mai 2019)

5.682 Mitgliedsvereine

Altersgruppe	2019			2018			Veränderungen von 2018 auf 2019		
	Mitglieder	Prozent Anteil	Prozent Anteil	Mitglieder	Prozent Anteil	Prozent Anteil	Mitglieder	in Prozent	kumuliert in Prozent
Mitglieder 0-2									
männlich	10.875	0,89%		9.788	0,81%		1.087	11,11%	
weiblich	10.224	1,19%		9.348	1,10%		875	9,36%	
Gesamt	21.099	1,01%		19.137	0,93%		1.962	10,25%	
			alle Mitglieder bis 6 Jahre						alle Mitglieder bis 6 Jahre
Mitglieder 3-6									
männlich	54.882	4,49%		53.150	4,38%		1.732	3,26%	
weiblich	50.628	5,91%		49.233	5,80%		1.395	2,83%	
Gesamt	105.510	5,07%		102.383	4,96%		3.127	3,04%	
			alle Mitglieder bis 10 Jahre						alle Mitglieder bis 10 Jahre
Mitglieder 7-10									
männlich	97.221	7,95%		96.146	7,92%		1.075	1,12%	
weiblich	78.622	9,18%		78.330	9,22%		292	0,37%	
Gesamt	175.843	8,46%		174.476	8,43%		1.367	0,78%	
			alle Mitglieder bis 14 Jahre						alle Mitglieder bis 14 Jahre
Mitglieder 11-14									
männlich	103.954	8,59%		106.437	8,68%		-1.483	-1,41%	
weiblich	60.268	9,37%		79.987	9,42%		-1.684	-2,82%	
Gesamt	184.222	8,86%		186.424	8,99%		-1.212	-0,65%	
			alle Mitglieder bis 18 Jahre						alle Mitglieder bis 18 Jahre
Mitglieder 15-18									
männlich	90.757	7,43%		93.315	7,69%		-2.558	-2,77%	
weiblich	64.434	7,52%		66.098	7,76%		-1.664	-2,52%	
Gesamt	155.191	7,46%		159.413	7,73%		-4.222	-2,67%	
			alle Mitglieder bis 26 Jahre						alle Mitglieder bis 26 Jahre
Mitglieder 19-26									
männlich	129.863	10,62%		129.695	10,66%		168	0,15%	
weiblich	79.383	9,27%		76.664	9,26%		2.719	3,55%	
Gesamt	209.246	10,06%		206.359	10,09%		2.887	1,41%	
			alle Mitglieder bis 35 Jahre						alle Mitglieder bis 35 Jahre
Mitglieder 27-35									
männlich	117.961	9,65%		114.593	9,43%		3.368	2,94%	
weiblich	71.892	8,39%		70.231	8,27%		1.661	2,35%	
Gesamt	189.853	9,13%		184.824	8,96%		5.029	2,72%	
			alle Mitglieder bis 45 Jahre						alle Mitglieder bis 45 Jahre
Mitglieder 36-45									
männlich	119.051	9,74%		118.048	9,72%		1.003	0,85%	
weiblich	92.743	10,82%		93.008	10,95%		-265	-0,28%	
Gesamt	211.794	10,19%		211.056	10,23%		738	0,34%	
			alle Mitglieder bis 65 Jahre						alle Mitglieder bis 65 Jahre
Mitglieder 46-65									
männlich	315.649	25,82%		315.950	26,01%		-301	-0,10%	
weiblich	217.016	25,33%		216.294	25,47%		722	0,33%	
Gesamt	532.665	25,62%		532.244	25,79%		421	0,08%	
			alle Mitglieder bis 79 Jahre						alle Mitglieder bis 79 Jahre
Mitglieder 66-79									
männlich	135.615	11,10%		136.287	11,22%		-672	-0,49%	
weiblich	87.002	10,15%		86.731	10,21%		271	0,31%	
Gesamt	222.617	10,71%		223.018	10,81%		-401	-0,18%	
			alle Mitglieder bis 89 Jahre						alle Mitglieder bis 89 Jahre
Mitglieder 80-89									
männlich	42.586	3,48%		39.745	3,19%		3.841	9,91%	
weiblich	22.521	2,63%		19.448	2,28%		3.073	15,86%	
Gesamt	65.107	3,13%		59.193	2,89%		6.914	11,88%	
			alle Mitglieder						alle Mitglieder
Mitglieder 90 und älter									
männlich	3.860	0,32%		3.444	0,28%		416	12,08%	
weiblich	2.030	0,24%		1.843	0,22%		1.87	10,15%	
Gesamt	5.890	0,28%		5.287	0,26%		603	11,41%	
alle Mitglieder									
männlich	1.222.274	59,79%		1.214.598	58,85%		7.676	0,63%	
weiblich	866.753	41,21%		849.226	41,15%		7.527	0,89%	
Gesamt	2.079.027	100%		2.063.824	100%		15.203	0,74%	

Mitgliederentwicklung 2018 auf 2019 für Kinder und Jugendliche, Erwachsene und Ältere (Stand: 14. Mai 2019)
 5.682 Mitgliedsvereine

2019			2018			Veränderung von 2018 auf 2019		
	Mitglieder absolut	in %		Mitglieder absolut	in %		Mitglieder absolut	in %
Kinder und Jugendliche (0 - 18 Jahre)								
männlich	357.689	29,26%		357.866	29,46%		-177	-0,05%
weiblich	284.176	33,17%		283.007	33,33%		1.169	0,41%
gesamt	641.865	30,87%		640.873	31,05%		992	0,15%
Erwachsene (19 - 60 Jahre)								
männlich	619.013	50,64%		615.857	50,70%		3.156	0,51%
weiblich	419.791	49,00%		418.414	49,27%		1.377	0,33%
gesamt	1.038.804	49,97%		1.034.271	50,11%		4.533	0,44%
Ältere (über 60 Jahre)								
männlich	245.572	20,09%		240.875	19,83%		4.697	1,95%
weiblich	152.786	17,83%		147.805	17,40%		4.981	3,37%
gesamt	398.358	19,16%		388.680	18,83%		9.678	2,49%
Alle Mitglieder								
männlich	1.222.274	58,79%		1.214.598	58,85%		7.676	0,63%
weiblich	856.753	41,21%		849.226	41,15%		7.527	0,89%
gesamt	2.079.027	100,00%		2.063.824	100,00%		15.203	0,74%

**Mitgliederentwicklung 2018 auf 2019 in der Altersgruppe 15 bis 18 Jahre
(Stand: 14. Mai 2019)**

Altersgruppe 15 bis 18 Jahre in 2019		Altersgruppe 15 bis 18 Jahre in 2018		Differenz
Jahrgänge	2019	Jahrgänge	2018	
2003 männlich	24.719	2002 männlich	24.914	-195
2003 weiblich	17.849	2002 weiblich	17.998	-149
2002 männlich	23.178	2001 männlich	24.004	-826
2002 weiblich	16.665	2001 weiblich	17.265	-600
2001 männlich	22.215	2000 männlich	23.287	-1.072
2001 weiblich	15.730	2000 weiblich	16.537	-807
2000 männlich	20.645	1999 männlich	21.140	-495
2000 weiblich	14.190	1999 weiblich	14.298	-108
Gesamt	155.191	Gesamt	159.443	-4.252

**Mitgliederentwicklung 2018 auf 2019 in der Altersgruppe 27 bis 35 Jahre
(Stand: 14. Mai 2019)**

Altersgruppe 27 bis 35 Jahre in 2019		Altersgruppe 27 bis 35 Jahre in 2018		Differenz
Jahrgänge	2019	Jahrgänge	2018	
1991 männlich	14.519	1990 männlich	15.037	-518
1991 weiblich	7.815	1990 weiblich	8.295	-480
1990 männlich	15.015	1989 männlich	13.476	1.539
1990 weiblich	8.333	1989 weiblich	7.776	557
1989 männlich	13.534	1988 männlich	13.786	-252
1989 weiblich	7.877	1988 weiblich	7.672	205
1988 männlich	13.850	1987 männlich	12.912	938
1988 weiblich	7.836	1987 weiblich	7.534	302
1987 männlich	12.865	1986 männlich	12.726	139
1987 weiblich	7.681	1986 weiblich	7.669	12
1986 männlich	12.775	1985 männlich	11.717	1.058
1986 weiblich	7.988	1985 weiblich	7.197	791
1985 männlich	11.870	1984 männlich	11.575	295
1985 weiblich	7.755	1984 weiblich	7.677	78
1984 männlich	11.785	1983 männlich	11.496	289
1984 weiblich	8.152	1983 weiblich	8.041	111
1983 männlich	11.748	1982 männlich	11.868	-120
1983 weiblich	8.445	1982 weiblich	8.370	75
Gesamt	189.843	Gesamt	184.824	5.019

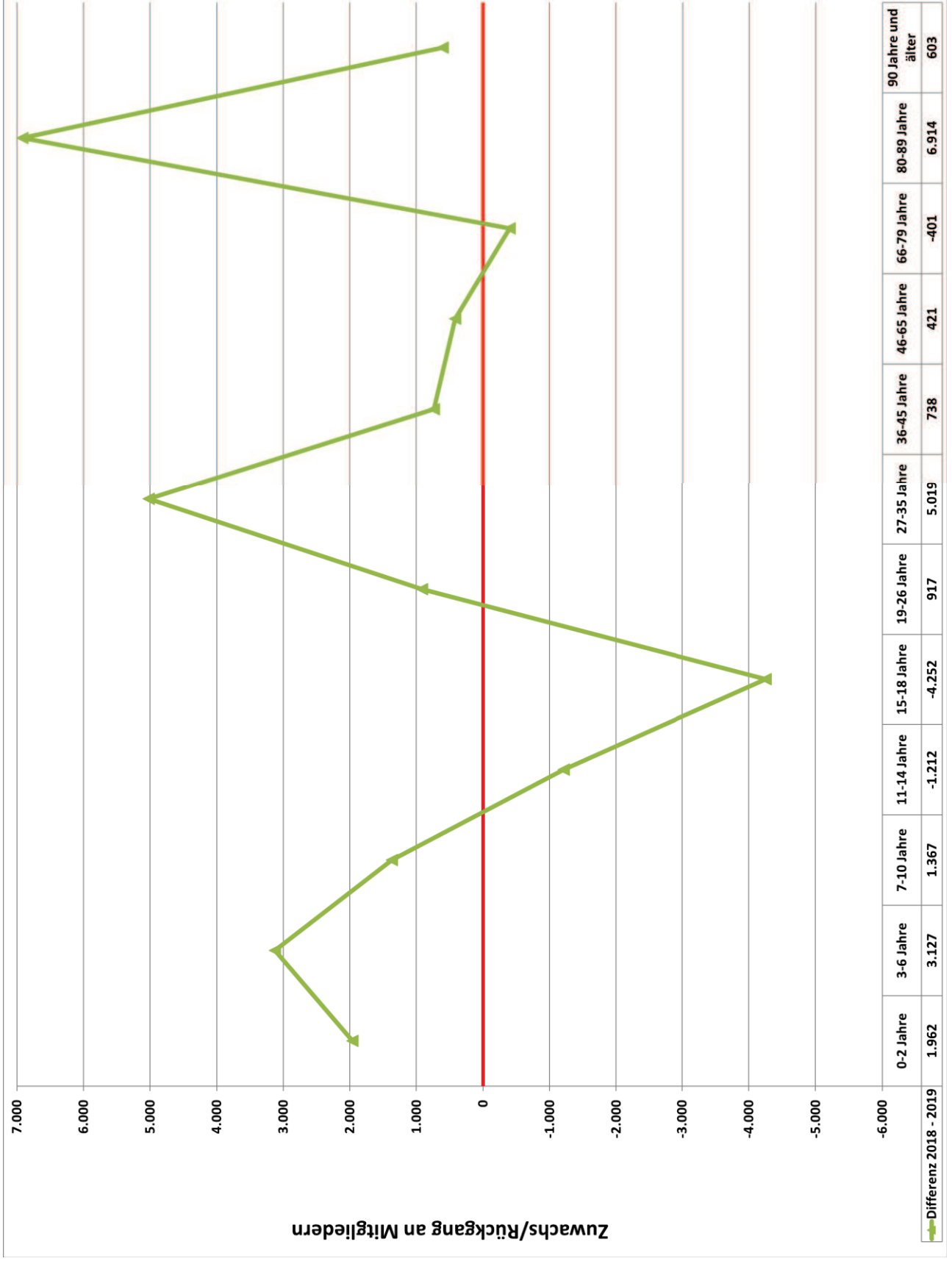
**Mitgliederentwicklung 2018 auf 2019 in der Altersgruppe 80 bis 89 Jahre
(Stand: 14. Mai 2019)**

Altersgruppe 80 bis 89 Jahre in 2019		Altersgruppe 80 bis 89 Jahre in 2018		Differenz
Jahrgänge	2019	Jahrgänge	2018	
1938 männlich	8.369	1937 männlich	7.563	806
1938 weiblich	4.993	1937 weiblich	4.315	678
1937 männlich	7.145	1936 männlich	7.030	115
1937 weiblich	4.112	1936 weiblich	3.491	621
1936 männlich	6.533	1935 männlich	5.843	690
1936 weiblich	3.274	1935 weiblich	3.007	267
1935 männlich	5.415	1934 männlich	4.625	790
1935 weiblich	2.838	1934 weiblich	2.296	542
1934 männlich	4.261	1933 männlich	3.341	920
1934 weiblich	2.129	1933 weiblich	1.527	602
1933 männlich	3.013	1932 männlich	2.818	195
1933 weiblich	1.422	1932 weiblich	1.261	161
1932 männlich	2.533	1931 männlich	2.407	126
1932 weiblich	1.168	1931 weiblich	1.159	9
1931 männlich	2.123	1930 männlich	2.080	43
1931 weiblich	1.017	1930 weiblich	940	77
1930 männlich	1.758	1929 männlich	1.670	88
1930 weiblich	845	1929 weiblich	804	41
1929 männlich	1.436	1928 männlich	1.368	68
1929 weiblich	723	1928 weiblich	648	75
Gesamt	65.107	Gesamt	58.193	6.914

Entwicklung der Mitgliederzahlen von 1970 bis 2019 (Stand: 14.05.2019)



Entwicklung der Mitgliederzahlen (A-Meldung) nach Altersgruppen von 2018 auf 2019 (Stand: 14. Mai 2019)



Die 25 größten Sportvereine in Württemberg im Jahr 2019 (Stand: 14. Mai 2019)

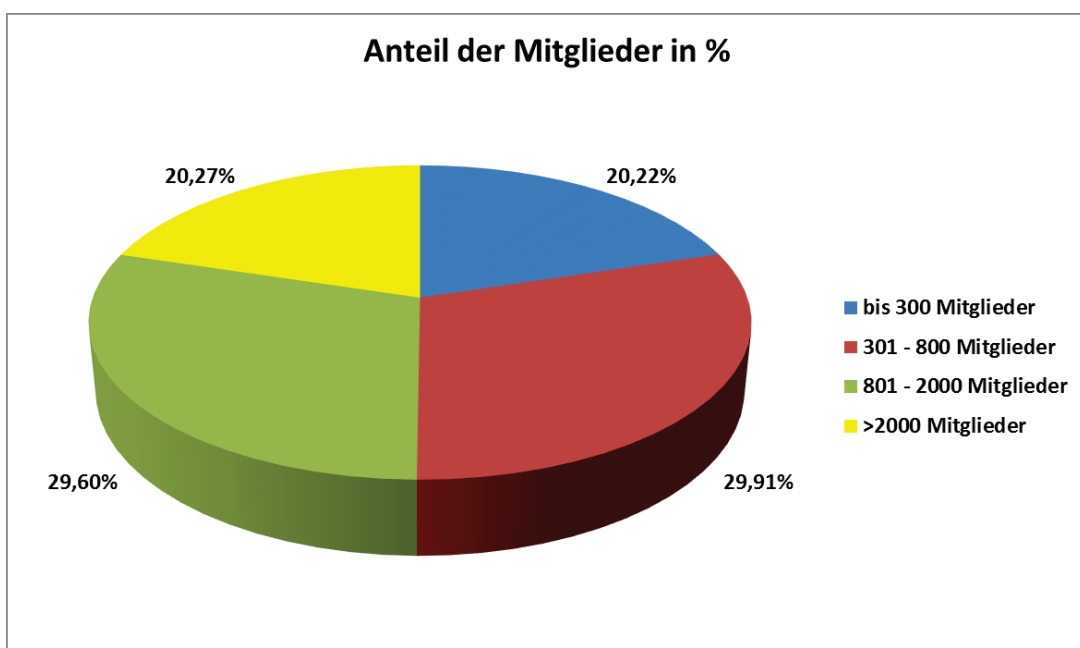
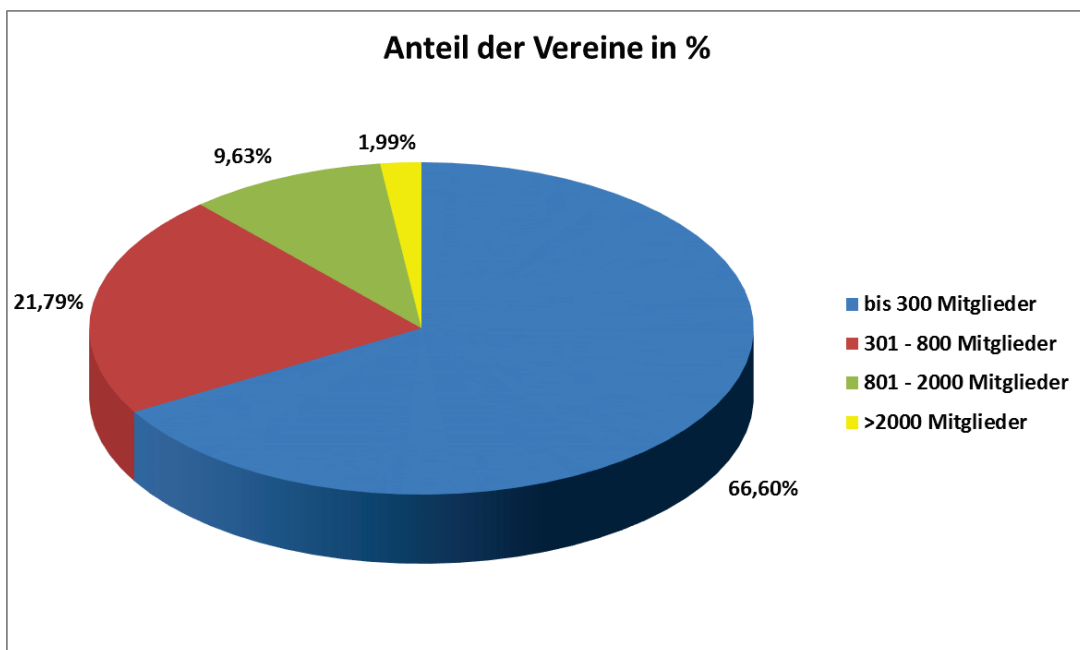
Nummer	Sportverein	Gesamt 2019	Gesamt 2018	Differenz
1	VfB Stuttgart e.V.	66.779	59.169	7.610
2	SSV Ulm 1846 e.V.	9.417	9.320	97
3	Männerturnverein 1843 Stuttgart e.V.	9.014	8.903	111
3	VfL Sindelfingen e.V.	9.014	9.048	-34
5	MTV 1846 Ludwigsburg e.V.*	7.077	6.168	909
6	Turn- und Sportgemeinschaft 1845 Heilbronn e.V.	6.962	6.955	7
7	Sportverein Salamander Kornwestheim 1894 e.V.	6.897	6.867	30
8	Sportvereinigung Böblingen e.V.	6.726	6.892	-166
9	Sportvereinigung Feuerbach 1883 e.V.	6.464	6.568	-104
10	Turngemeinde Biberach e.V.	6.312	6.386	-74
11	TSV Schmiden 1902 e.V.	6.260	6.090	170
12	TSG Söflingen 1864 e.V.	5.658	5.700	-42
13	Verein für Leibesübungen Herrenberg e.V.	5.351	4.951	400
14	Sportverein Fellbach 1890 e.V.	4.918	4.926	-8
15	tus Stuttgart e.V.	4.717	4.782	-65
16	Turn- und Sportverein Bietigheim e.V.	4.511	4.149	362
17	Turn- und Sportgesellschaft Reutlingen e.V.	4.365	4.442	-77
18	Turnverein 1861 Rottenburg e.V.	4.358	4.363	-5
19	Verein für Leibesübungen Kirchheim/Teck e.V.	4.353	4.252	101
20	Heidenheimer Sportbund e.V.	4.260	4.352	-92
21	Aalener Sportallianz e.V. **	4.137	1.454	2.683
22	Sportverein Leonberg/Eitingen e.V.	4.120	4.001	119
23	Männer-Turn-Gemeinde Wangen 1849 e.V.	4.009	4.013	-4
24	VfL Pfullingen 1862 e.V.	4.000	3.675	325
25	SG Weinstadt e.V.	3.860	3.817	43
Gesamt		203.539	191.243	12.296
	* Verschmelzung mit der Sportvereinigung 07 Ludwigsburg			
	** Verschmelzung der Vereine MTV Aalen 1846, DJK Sportverein Aalen und TSV Wasseralfingen			

Vereine nach Anzahl ihrer Mitglieder (Stand: 14. Mai 2019)

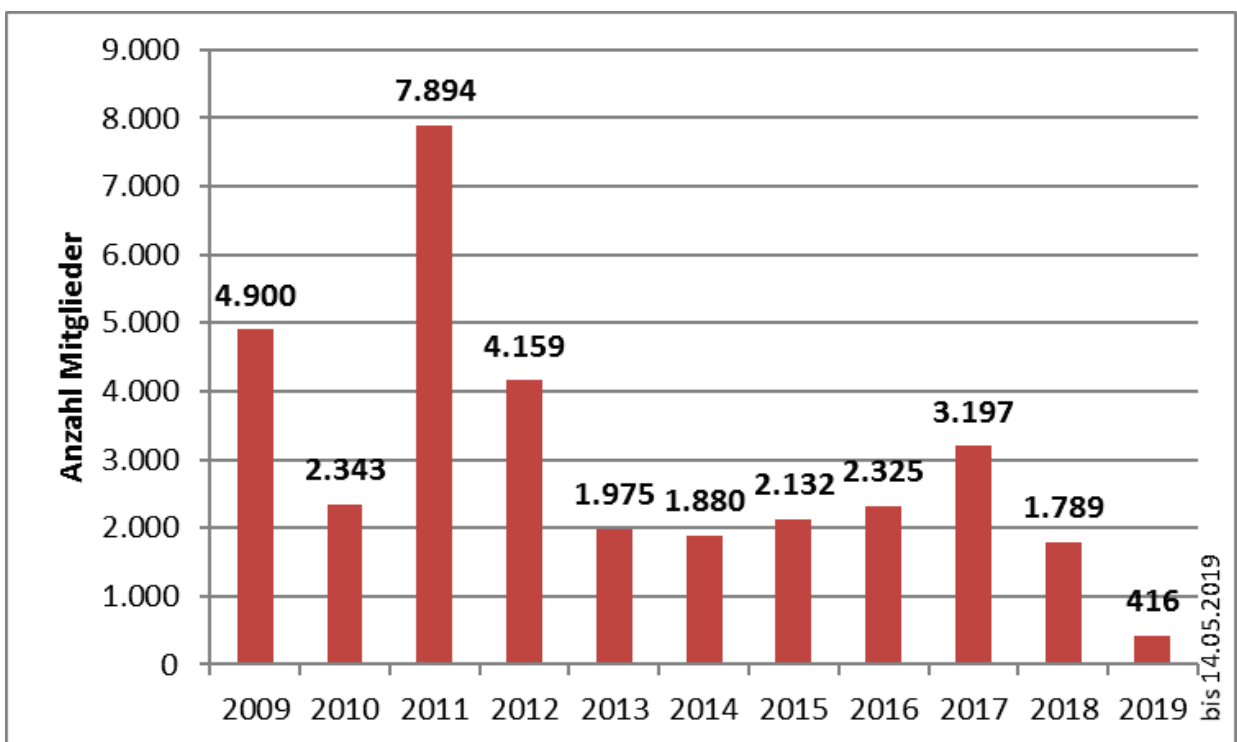
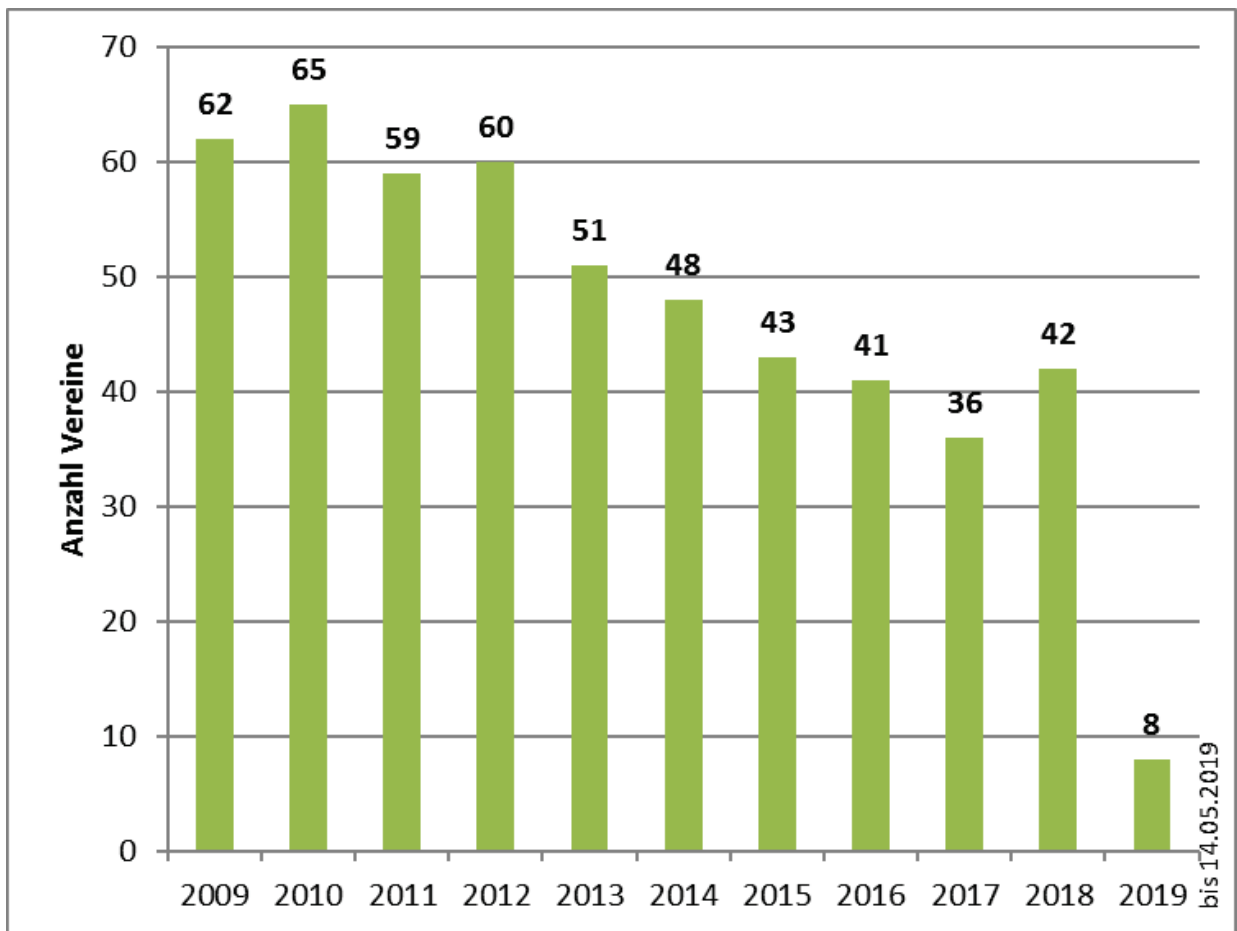
Vereinsgröße	2019				2018			
	Anzahl Vereine		Mitglieder		Anzahl Vereine		Mitglieder	
	absolut	in %	absolut	in %	absolut	in %	absolut	in %
bis 100	1.984	34,92%	99.929	4,81%	1.992	34,94%	100.133	4,85%
101 - 200	1.210	21,30%	175.133	8,42%	1.226	21,50%	177.647	8,61%
201 - 300	590	10,38%	145.377	6,99%	572	10,03%	140.684	6,82%
301 - 400	379	6,67%	132.425	6,37%	392	6,88%	136.322	6,61%
401 - 500	292	5,14%	131.305	6,32%	301	5,28%	135.292	6,56%
501 - 600	238	4,19%	130.542	6,28%	230	4,03%	126.135	6,11%
601 - 700	186	3,27%	120.348	5,79%	183	3,21%	118.350	5,73%
701 - 800	143	2,52%	107.195	5,16%	154	2,70%	115.471	5,60%
801 - 900	136	2,39%	114.877	5,53%	128	2,25%	108.175	5,24%
901 - 1000	104	1,83%	98.262	4,73%	112	1,96%	106.053	5,14%
1001 - 1500	236	4,15%	282.430	13,58%	233	4,09%	281.078	13,62%
1501 - 2000	71	1,25%	119.786	5,76%	72	1,26%	123.898	6,00%
2001 - 3000	77	1,36%	181.050	8,71%	71	1,25%	167.718	8,13%
3001 - 5000	23	0,40%	88.437	4,25%	23	0,40%	88.802	4,30%
> 5000	13	0,23%	151.931	7,31%	12	0,21%	138.066	6,69%
Alle Vereine	5.682	100,00%	2.079.027	100,00%	5.701	100,00%	2.063.824	100,00%

Vereine nach Anzahl ihre Mitglieder in vier Größengruppen (Stand: 14.05.2019)

Vereinsgröße	Anzahl Vereine		Anzahl Mitglieder	
	absolut	in %	absolut	in %
bis 300 Mitglieder	3.784	66,60%	420.439	20,22%
301 - 800 Mitglieder	1.238	21,79%	621.815	29,91%
801 - 2000 Mitglieder	547	9,63%	615.355	29,60%
>2000 Mitglieder	113	1,99%	421.418	20,27%
Gesamt	5.682	100,00%	2.079.027	100,00%



**Anzahl neu aufgenommener Vereine und Mitglieder in den Jahren 2009 bis 2019
(Stand: 14.05.2019)**



Mitgliederstatistik 2019



- Auswertung -

Teil B **Auswertung für die Sportfachverbände (B-Meldung)**

Auswertung 2019 – Stand: 14.05.2019
Auswertung 2018 – Stand: 14.05.2018

Mitgliederstatistik des WLSB für die Sportfachverbände nach Anzahl der Mitglieder, Abschnitt B der Bestandsmeldung (Stand: 14.05.2019)

		Anzahl Mitglieder		Veränderung		Anzahl Vereine		Veränderung
		Jahr 2019	Jahr 2018	plus/minus	in Prozent	Jahr 2019	Jahr 2018	plus/minus
1	Turnen	704.090	695.600	8.490	1,22%	1.787	1.799	-12
2	Fußball	517.242	511.355	5.887	1,15%	1.692	1.701	-9
3	Tennis	164.521	165.558	-1.037	-0,63%	1.063	1.071	-8
4	Ski/Snowboard	101.926	102.485	-559	-0,55%	503	509	-6
5	Leichtathletik	95.352	96.926	-1.574	-1,62%	858	868	-10
6	Handball	88.739	89.204	-465	-0,52%	370	371	-1
7	Schießsport	85.200	85.303	-103	-0,12%	773	773	0
8	Tischtennis	55.718	56.254	-536	-0,95%	835	838	-3
9	Pferdesport	55.673	55.628	45	0,08%	502	498	4
10	Schwimmen	46.367	46.129	238	0,52%	194	196	-2
11	Volleyball	40.764	41.014	-250	-0,61%	687	691	-4
12	Radsport	25.268	24.408	860	3,52%	355	351	4
13	Behinderten-/Rehabilitationssport	25.156	25.275	-119	-0,47%	409	406	3
14	Tanzen	23.742	23.109	633	2,74%	273	276	-3
15	Klettern	19.909	19.615	294	1,50%	65	67	-2
16	Badminton	18.623	18.768	-145	-0,77%	366	365	1
17	Basketball	17.875	17.608	267	1,52%	170	167	3
18	Karate	13.938	14.304	-366	-2,56%	202	202	0
19	Judo	13.803	14.107	-304	-2,15%	163	164	-1
20	Golf	13.656	13.544	112	0,83%	25	26	-1
21	Schach	9.622	9.758	-136	-1,39%	230	230	0
22	Ringensport	9.084	8.987	97	1,08%	68	71	-3
23	Taekwondo	7.557	7.428	129	1,74%	116	119	-3
24	Segeln	7.374	7.463	-89	-1,19%	37	37	0
25	Tauchen	6.804	6.835	-31	-0,45%	77	77	0
26	Kegele/Bowling	6.721	6.963	-242	-3,48%	155	154	1
27	Eisssport	6.651	6.500	151	2,32%	47	48	-1
28	Hockey	6.485	6.357	128	2,01%	30	29	1
29	American Football/Cheerleading	5.627	5.374	253	4,71%	40	39	1
30	Boxen	5.617	5.489	128	2,33%	73	71	2
31	Kanu	5.483	5.226	257	4,92%	49	49	0
32	Triathlon	5.133	5.103	30	0,59%	94	95	-1
33	Sportakrobatik	4.060	4.092	-32	-0,78%	28	24	4
34	Rudern	3.878	3.795	83	2,19%	14	14	0
35	Ju-Jutsu	3.801	3.780	21	0,56%	69	68	1
36	Boule/Boccia/Pétanque	3.137	2.729	408	14,95%	81	75	6
37	Fechten	2.847	2.861	-14	-0,49%	54	55	-1
38	Rollsport/Inline	2.827	2.803	24	0,86%	52	52	0
39	Motorsport	2.392	2.398	-6	-0,25%	26	26	0
40	Baseball	2.079	1.916	163	8,51%	25	25	0
41	Solidarität	1.962	1.881	81	4,31%	15	15	0
42	Rasenkraftsport	1.937	1.883	54	2,87%	18	19	-1
43	Squash	1.562	1.595	-33	-2,07%	27	28	-1
44	Aikido (AVBW)	1.559	1.616	-57	-3,53%	32	32	0
45	Aikido (FABW)	1.517	1.528	-11	-0,72%	47	47	0
46	Billard	1.483	1.564	-81	-5,18%	41	44	-3
47	Gewichtheben	1.152	1.207	-55	-4,56%	23	22	1
48	Dart	891	854	37	4,33%	38	35	3
49	Bogensportverband	850	795	55	6,92%	25	25	0
50	Bahngolf	803	830	-27	-3,25%	27	28	-1
51	Rugby	738	689	49	7,11%	8	8	0
52	Motorbootsport	636	623	13	2,09%	10	10	0
53	Moderner Fünfkampf	25	28	-3	-10,71%	1	2	-1
Gesamt		2.249.856	2.237.144	12.712	0,57%	12.969	13.012	-43

Mitgliederstatistik des WLSB für die Sportfachverbände nach Ein- und Mehrspartenvereinen, Abschnitt B der Bestandsmeldung (Stand: 14.05.2019)

	Fachverband	Vereine 2019			Mitglieder 2019		
		Einsparten	Mehrsparten	Gesamt	Einsparten	Mehrsparten	Gesamt
1	Aikido (AVBW)	9	23	32	632	927	1.559
2	Aikido (FABW)	16	31	47	553	964	1.517
3	American Football/Cheerleading	6	34	40	1.351	4.276	5.627
4	Badminton	14	352	366	872	17.751	18.623
5	Bahngolf	21	6	27	603	200	803
6	Baseball	12	13	25	1.012	1.067	2.079
7	Basketball	14	156	170	5.303	12.572	17.875
8	Behinderten-/Rehabilitationssport	115	294	409	11.589	13.567	25.156
9	Billard	34	7	41	1.308	175	1.483
10	Bogensportverband	0	25	25	0	850	850
11	Boule/Boccia/Pétanque	33	48	81	1.634	1.503	3.137
12	Boxen	25	48	73	2.520	3.097	5.617
13	Dart	16	22	38	520	371	891
14	Eisssport	25	22	47	5.333	1.318	6.651
15	Fechten	7	47	54	300	2.547	2.847
16	Fußball	378	1.314	1.692	82.647	434.595	517.242
17	Gewichtheben	4	19	23	332	820	1.152
18	Golf	20	5	25	13.303	353	13.656
19	Handball	23	347	370	6.784	81.955	88.739
20	Hockey	6	24	30	1.176	5.309	6.485
21	Judo	18	145	163	1.639	12.164	13.803
22	Ju-Jutsu	12	57	69	904	2.897	3.801
23	Kanu	20	29	49	2.822	2.661	5.483
24	Karate	49	153	202	2.999	10.939	13.938
25	Kegeln/Bowling	66	89	155	2.920	3.801	6.721
26	Klettern	16	49	65	7.113	12.796	19.909
27	Leichtathletik	32	826	858	3.971	91.381	95.352
28	Moderner Fünfkampf	0	1	1	0	25	25
29	Motorbootsport	5	5	10	482	154	636
30	Motorsport	12	14	26	1.397	995	2.392
31	Pferdesport	480	22	502	54.631	1.042	55.673
32	Radsport	134	221	355	12.560	12.708	25.268
33	Rasenkraftsport	4	14	18	349	1.588	1.937
34	Ringern	18	50	68	3.587	5.497	9.084
35	Rollsport/Inline	9	43	52	421	2.406	2.827
36	Solidarität	1	14	15	13	1.949	1.962
37	Rudern	13	1	14	3.814	64	3.878
38	Rugby	2	6	8	464	274	738
39	Schach	170	60	230	7.758	1.864	9.622
40	Schwimmen	26	168	194	11.769	34.598	46.367
41	Segeln	30	7	37	6.557	817	7.374
42	Ski/Snowboard	140	363	503	43.739	58.187	101.926
43	Sportakrobatik	0	28	28	0	4.060	4.060
44	Squash	19	8	27	854	708	1.562
45	Taekwondo	25	91	116	2.108	5.449	7.557
46	Tanzen	91	182	273	11.932	11.810	23.742
47	Tauchen	63	14	77	5.576	1.228	6.804
48	Tennis	522	541	1.063	98.571	65.950	164.521
49	Tischtennis	115	720	835	10.549	45.169	55.718
50	Triathlon	11	83	94	882	4.251	5.133
51	Turnen	141	1.646	1.787	30.807	673.283	704.090
52	Volleyball	25	662	687	2.381	38.383	40.764
53	Schießsport	672	101	773	77.944	7.256	85.200
	Gesamt	3.719	9.250	12.969	549.285	1.700.571	2.249.856

Mitgliederstatistik 2019



- Auswertung -

Teil C **Auswertung für die Sportkreise (A-Meldung)**

Auswertung 2019 – Stand: 14.05.2019
Auswertung 2018 – Stand: 14.05.2018

Mitgliederstatistik des WLSB für die Sportkreise nach Anzahl der Mitglieder, Abschnitt A der Bestandsmeldung (Stand: 14.05.2019)

Sportkreis	Anzahl Vereine			Anzahl Mitglieder			
	Jahr 2019	Jahr 2018	plus/minus	Jahr 2019	Jahr 2018	plus/minus	in Prozent
	1 Sportkreis Stuttgart e.V.	287	290	-3	197.437	189.612	7.825
2 Sportkreis Ludwigsburg e.V.	510	511	-1	188.544	186.377	2.167	1,16%
3 Sportkreis Esslingen e.V.	382	381	1	152.759	151.724	1.035	0,68%
4 Sportkreis Alb-Donau/Ulm e.V.	283	282	1	126.162	125.402	760	0,61%
5 Sportkreis Rems-Murr e.V.	313	317	-4	124.683	125.581	-898	-0,72%
6 Sportkreis Heilbronn e.V.	308	309	-1	122.555	122.077	478	0,39%
7 Sportkreis Ostalb e.V.	354	356	-2	120.774	121.304	-530	-0,44%
8 Sportkreis Böblingen e.V.	259	261	-2	110.577	109.517	1.060	0,97%
9 Sportkreis Ravensburg e.V.	311	317	-6	100.924	100.306	618	0,62%
10 Sportkreis Reutlingen e.V.	260	260	0	86.746	86.421	325	0,38%
11 Sportkreis Biberach e.V.	236	236	0	77.780	77.535	245	0,32%
12 Sportkreis Göppingen e.V.	228	228	0	77.367	77.298	69	0,09%
13 Sportkreis Zollernalb e.V.	300	302	-2	72.691	72.300	391	0,54%
14 Sportkreis Schwäbisch Hall e.V.	168	169	-1	67.882	67.795	87	0,13%
15 Sportkreis Tübingen e.V.	196	197	-1	66.769	66.137	632	0,96%
16 Sportkreis Rotweil e.V.	229	227	2	61.755	61.373	382	0,62%
17 Sportkreis Calw e.V.	209	207	2	57.221	56.941	280	0,49%
18 Sportkreis Heidenheim e.V.	134	133	1	48.713	48.905	-192	-0,39%
19 Sportkreis Bodensee e.V.	106	108	-2	44.543	44.445	98	0,22%
20 Sportkreis Tuttlingen e.V.	135	134	1	43.924	43.547	377	0,87%
21 Sportkreis Freudenstadt e.V.	168	169	-1	38.758	38.290	468	1,22%
22 Sportkreis Sigmaringen e.V.	145	145	0	37.120	37.237	-117	-0,31%
23 Sportkreis Hohenlohe e.V.	97	99	-2	35.917	36.437	-520	-1,43%
24 Sportkreis Mergentheim e.V.	64	63	1	17.426	17.263	163	0,94%
Gesamt	5.682	5.701	-19	2.079.027	2.063.824	15.203	0,74%

Mitgliederstatistik des WLSB für die Sportkreise nach Ein- und Mehrspartenvereinen, Abschnitt A der Bestandsmeldung
(Stand: 14.05.2019)

	Vereine 2019				Mitglieder 2019			
	Sportkreis	Einsparten	Mehrsparten	Gesamt	Einsparten	Mehrsparten	Gesamt	Gesamt
1	Alb-Donau/Ulm	160	123	283	24.446	101.716	126.162	
2	Biberach	144	92	236	17.732	60.048	77.780	
3	Böblingen	189	70	259	25.715	84.862	110.577	
4	Bodensee	72	34	106	16.625	27.918	44.543	
5	Calw	143	66	209	21.691	35.530	57.221	
6	Esslingen	270	112	382	41.246	111.513	152.759	
7	Freudenstadt	108	60	168	14.111	24.647	38.758	
8	Göppingen	139	89	228	19.002	58.365	77.367	
9	Heidenheim	92	42	134	14.440	34.273	48.713	
10	Heilbronn	183	125	308	30.686	91.869	122.555	
11	Hohenlohe	51	46	97	5.762	30.155	35.917	
12	Ludwigsburg	356	154	510	53.113	135.431	188.544	
13	Ostalb	226	128	354	31.450	89.324	120.774	
14	Ravensburg	214	97	311	30.048	70.876	100.924	
15	Rems-Murr	210	103	313	33.813	90.870	124.683	
16	Reutlingen	162	98	260	20.026	66.720	86.746	
17	Rottweil	156	73	229	22.670	39.085	61.755	
18	Schwäbisch Hall	96	72	168	13.268	54.614	67.882	
19	Sigmaringen	100	45	145	14.265	22.855	37.120	
20	Stuttgart	180	107	287	33.627	163.810	197.437	
21	Mergentheim	44	20	64	4.280	13.146	17.426	
22	Tübingen	131	65	196	18.489	48.280	66.769	
23	Tuttlingen	89	46	135	14.913	29.011	43.924	
24	Zollernalb	204	96	300	27.867	44.824	72.691	
	Gesamt	3.719	1.963	5.682	549.285	1.529.742	2.079.027	

Mitgliederstatistik 2019



- Auswertung -

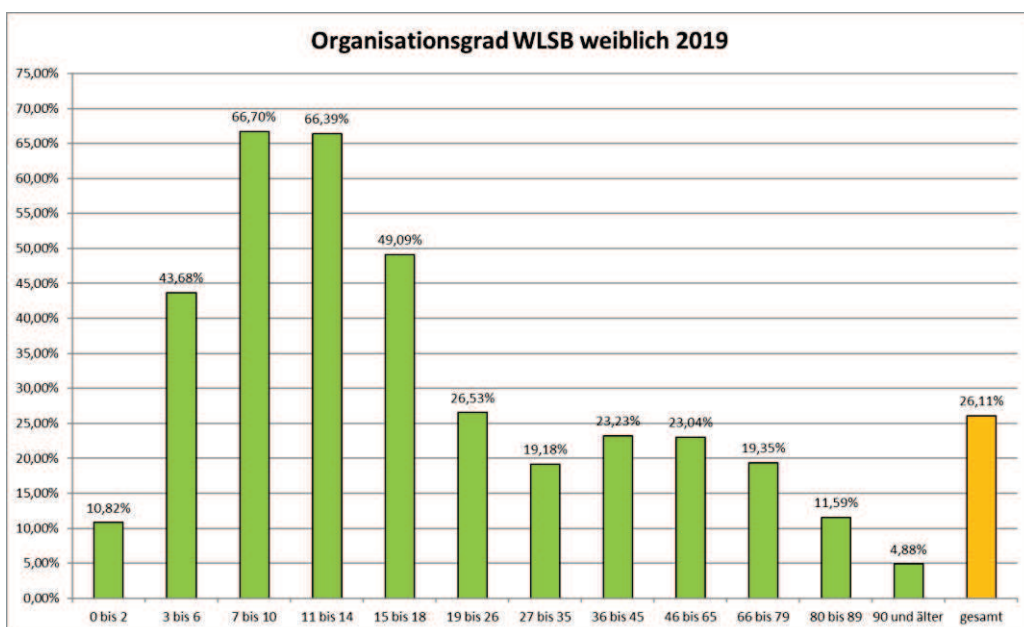
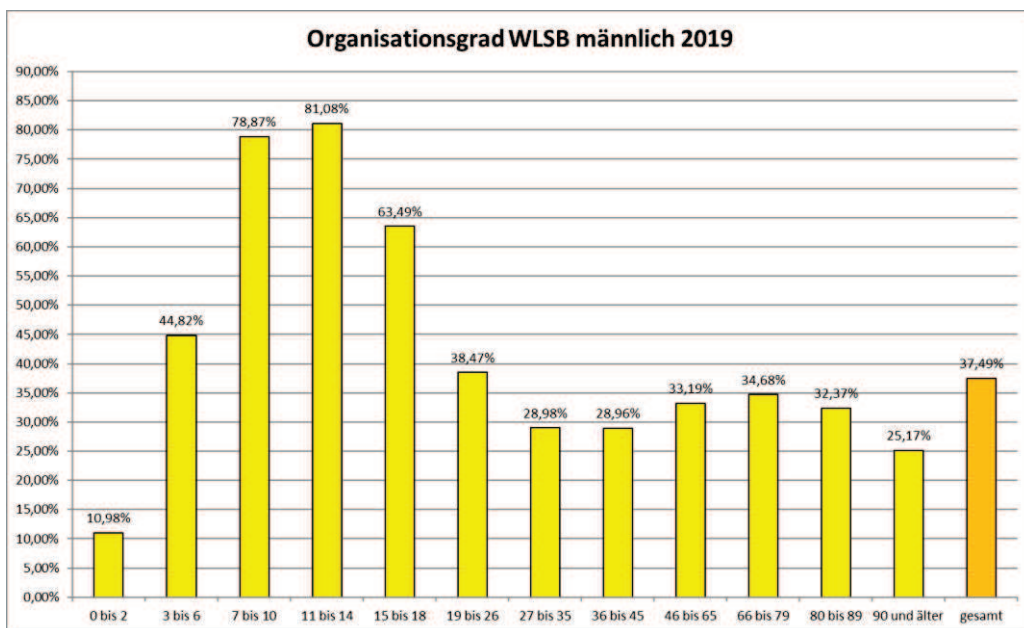
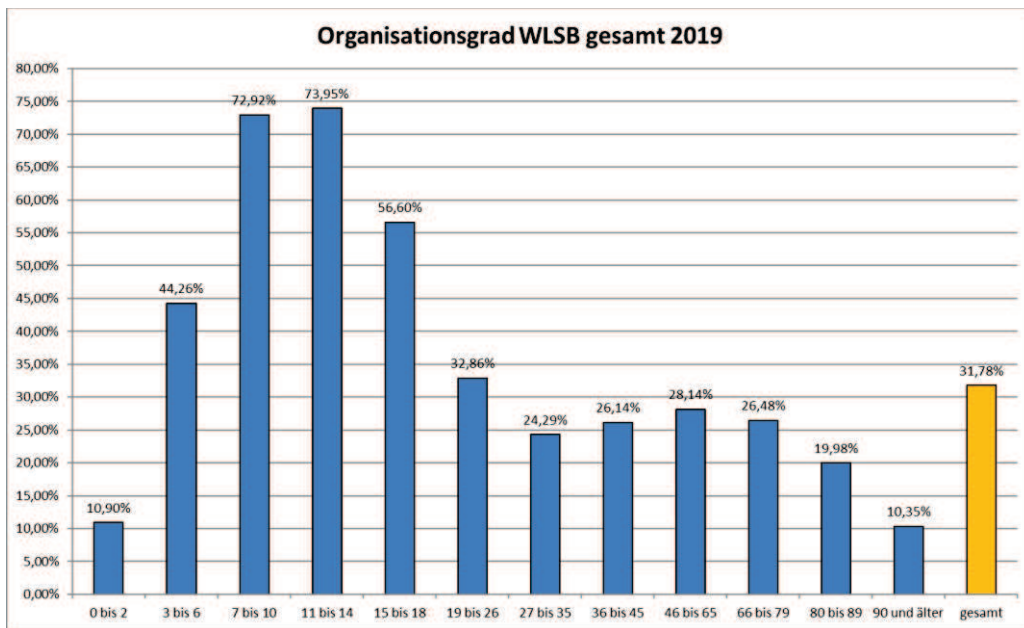
Teil D Organisationsgrad und Alterspyramide

Auswertung 2019 – Stand: 14.05.2019

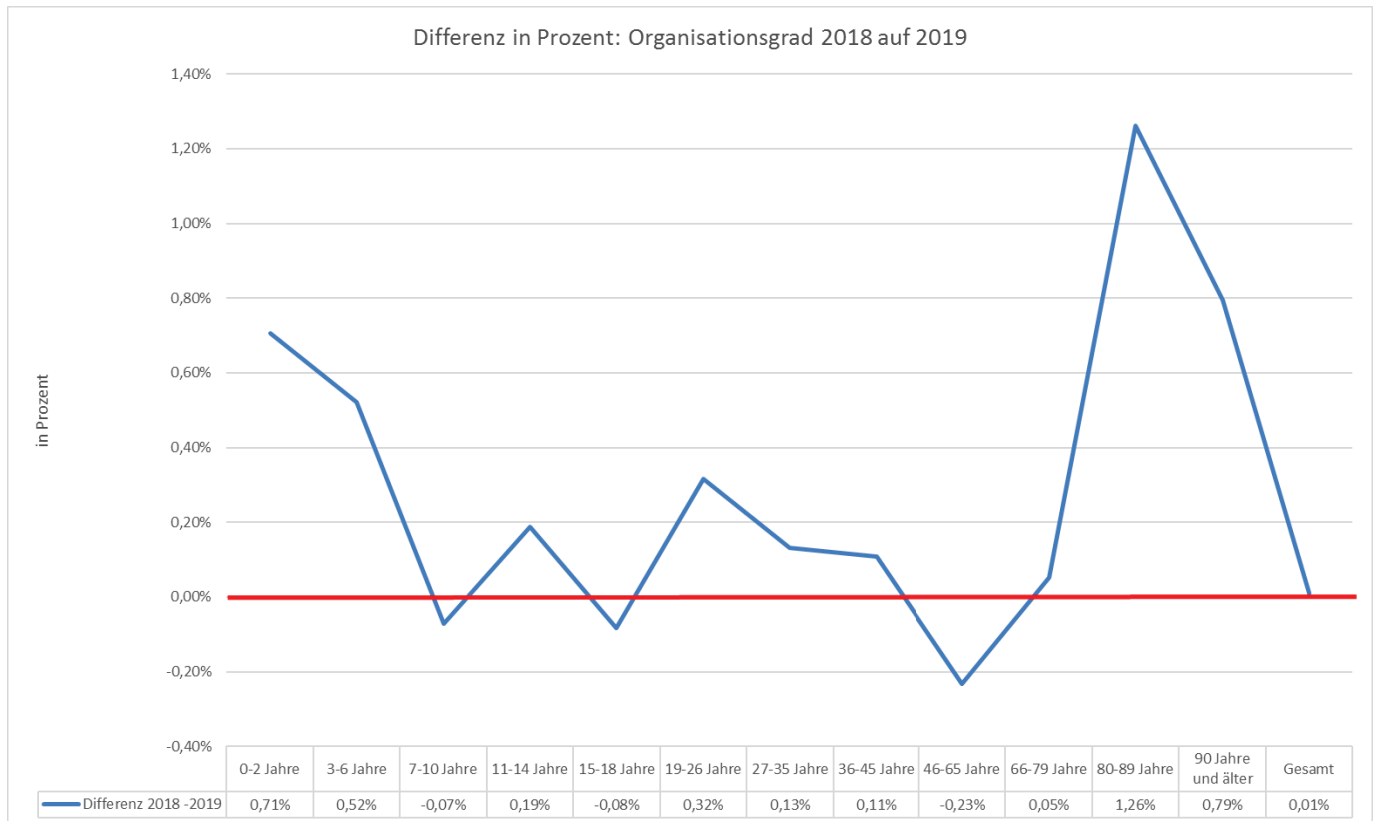
Quellen: Württembergischer Landessportbund e.V. – Sportvereinsmitglieder in den Sportkreisen des WLSB, Stand: 01.01.2019

 Statistisches Landesamt Baden-Württemberg – Bevölkerung in den Sportkreisen des WLSB, Stand: 31.12.2017

Anteil der Bevölkerung in den Sportkreisen des WLSB, die Mitglied in einem Sportverein des WLSB sind (Vereinsmitglieder zum 01.01.2019 / Bevölkerung zum 31.12.2017):



Entwicklung des Organisationsgrads (WLSB gesamt) 2018 auf 2019 in Prozent



Alterspyramiden nach Altersgruppen für den WLSB und den Einwohnerzahlen in den Sportkreisen des WLSB

