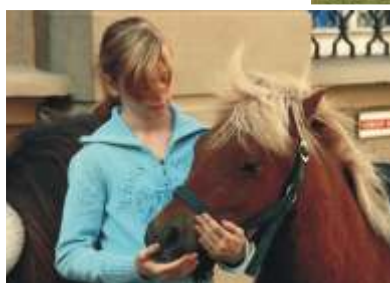


## Kontakt, Informationen und Beratung

- **WPSV** Württembergischer Pferdesportverband e.V.,  
Murrstraße 1/2, 70806 Kornwestheim,  
Telefon 07154 8328-30 oder -31,  
E-mail: knisel@wpsv.de, gronbach@wpsv.de,  
Homepage: www.wpsv.de
- **Schulsportbeauftragte**  
Cordula Scharr, Telefon 0179 5006476,  
E-mail: coco.s@web.de,  
Denise Stein, Telefon 0176 24034076,  
E-mail: denise\_stein@web.de
- **Vereinsberatung**  
Rolf Berndt, Ulmer Tal 35, 89160 Dornstadt,  
Telefon 07348 23537, mobil 0172 7361143,  
E-mail: rolf-berndt@t-online.de
- **WLSB** Württembergischer Landessportbund e.V.,  
Fritz-Walter-Weg 19, 70372 Stuttgart  
Telefon 0711 28077-100, E-mail: info@wlsb.de
- **Versicherungsbüro des WLSB**  
Fritz-Walter-Weg 19, 70372 Stuttgart  
Telefon 0711 28077-800,  
E-mail: vsbstuttgart@arag-sport.de
- **Ministerium für Kultus Jugend und Sport Baden  
Württemberg**, Postfach 103442, 70029 Stuttgart,  
Telefon 0711 279-0,  
E-mail: poststelle@km.kv.bwl.de
- **FN** Deutsche Reiterliche Vereinigung,  
48229 Warendorf, Homepage: www.pferd-aktuell.de  
Ansprechpartner Schulsport Maria Schierhölter-  
Otte, Telefon 02581 6362-135,  
E-mail: mschierhoelter@fn-dokr.de



## Württembergischer Pferdesportverband e.V.

Murrstraße 1/2  
70806 Kornwestheim  
Telefon 07154 8328-30 und 8328-31  
Telefax 07154 8328-49  
Presse- und Öffentlichkeitsarbeit: Gabriele Knisel-Eberhard  
Fotos Gabriele Knisel-Eberhard und Maximilian Eberhard



Württembergischer  
Pferdesportverband e.V.

Leitfaden  
Schule und Verein



## Wie geht das ?

### Welche Voraussetzungen müssen geschaffen werden?

- Geeignete Pferde
- Qualifizierte Ausbilder/Innen
- Zusätzliche Helfer/Aufsichtspersonen
- Räumlichkeiten (Halle, Freigelände, Unterrichtsraum)
- Unterrichtsmaterial (Putzzeug, Turnpferd, Theoriematerial, Filme ...)
- Verantwortlicher Organisator



### Welche Möglichkeiten bietet die Schule?

- Unterrichtseinheiten, Wöchentliche AG`s, Projektstage
- Schullandheim-Aufenthalte, Wandertage
- Soziales Engagement
- Mitwirkung am Schulprofil
- Fächerübergreifendes Lernen (Sachkunde, Biologie, Umwelt, Natur)
- Unterstützung durch Lehrer und Schülermentoren beim Unterricht
- Versicherungsschutz

### Wie geht man als Verein/Betrieb auf die Schule zu?

- Konzept erarbeiten das breitgefächerte Inhalte umfasst:
  - Sportliche Aspekte (Voltigieren und Reiten, Bewegungserfahrung)
  - Theoretische Inhalte
  - Rahmenprogramm erarbeiten (Tierarzt, Hufschmied)
  - Pädagogische Aspekte (Entwicklung der Sinne, soziales Lernen, und vieles andere mehr)
- Zuverlässigkeit sicherstellen
- Name der Aktivität und zeitlichen Umfang festlegen
- Vereinbarung zwischen Schule und Verein/Betrieb schriftlich schließen (Beispielverträge unter [www.wpsv.de](http://www.wpsv.de))



### Was muss organisiert werden?

- Transportweg der Schüler
- Sicherheitsrahmen abstecken
- Elterninformation und Einverständniserklärung
- Finanzierung
- Verpflichtung der Ausbilder
- Zuschüsse beantragen
- Öffentlichkeitsarbeit



### Wo kommt das Geld her?

- Zuschüsse vom WLSB
- Zuschüsse vom Kultusministerium
- Andere Zuschussgeber
  - Schule (Förderverein, Eltern ...)
  - Stadt/Gemeinde
  - Krankenkassen
  - Sportkreis/Jugendring
  - Totto-Lotto-Förderpreis
  - Eigenbeteiligung Schüler/Eltern
  - Spenden durch Firmen oder Privatpersonen

### Was machen wir, der WPSV?

- Vereinsberatung
- Zuschüsse über Projekt „Schule + Verein“
- Leitfaden
- Aktuelle Infos unter [www.wpsv.de](http://www.wpsv.de)
- Erfahrungsberichte

